

GUÍA PARA ACTUALIZAR LA FECHA Y HORA EN ACCESO 2.5 GOLDEN

Sincronizar.

Esta opción permite fijar la **misma fecha y hora en todas las terminales** en una sola operación ahorrando el tiempo y esfuerzo de realizarlo manual y físicamente o de una por una.

Mediante este procedimiento la fecha y hora del Servidor o computadora donde estamos ejecutando el programa ACCESO, se traslada a la o las terminales, de manera que todas tengan el mismo horario.

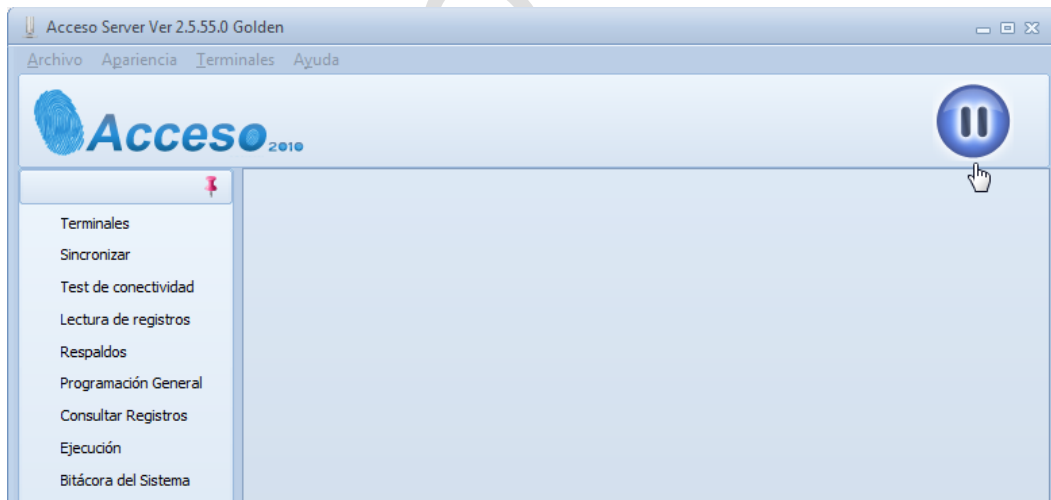
Este proceso puede ser programado o realizado en forma manual y afectar solamente a las terminales seleccionadas. Necesario en las fechas de cambio de horario Verano-Invierno-Verano si las Terminales biométricas no fueron programadas o cuando ocurren pequeños desfases de la hora en los relojes.

Existen dos programas que nos pueden realizar la tarea de sincronización de fecha y hora, ACCESO SERVER lo maneja de manera Programada y Manual y ACCESO LECTURA MANUAL lo realiza únicamente manualmente. A continuación se explica como realizar el proceso.

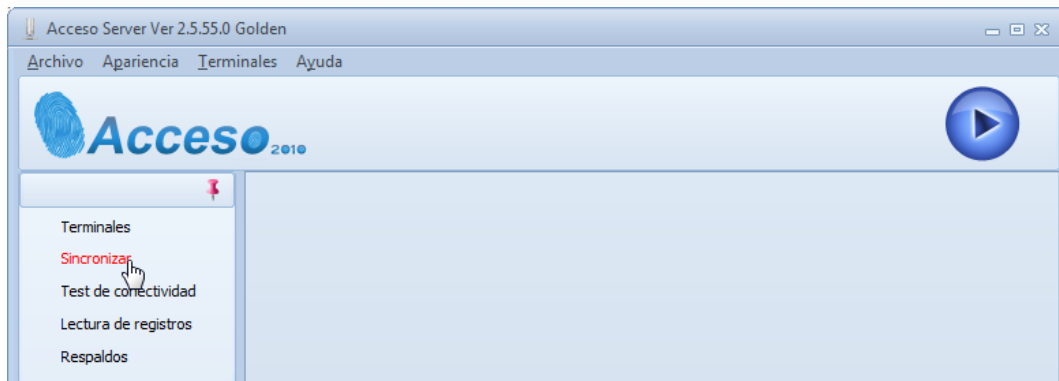
Proceso Programado (Automático).

En esta modalidad la tarea se programa para que se realice la sincronización en un día y hora de la semana específico.

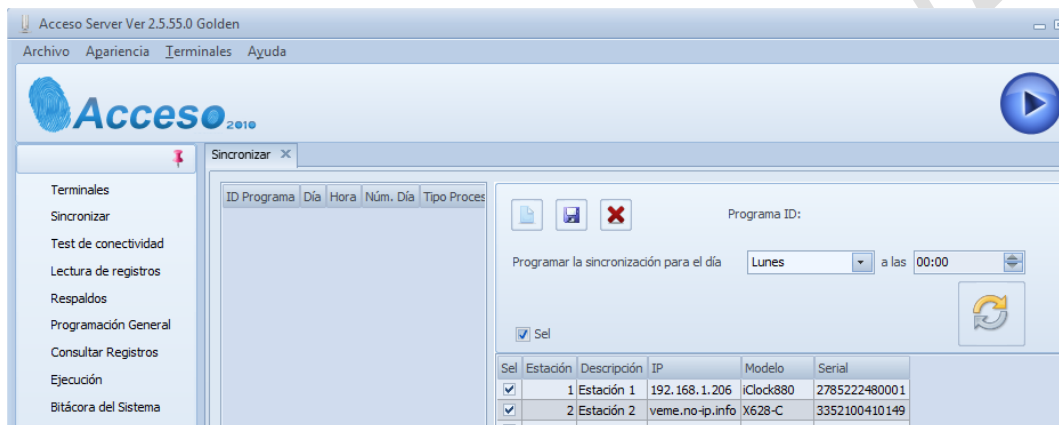
Ejecutar el programa ACCESO SERVER, y detener el servicio presionando el botón como se muestra en la imagen siguiente.






Una vez detenido el programa ACCESO SERVER, seleccionar el menú “SINCRONIZAR”

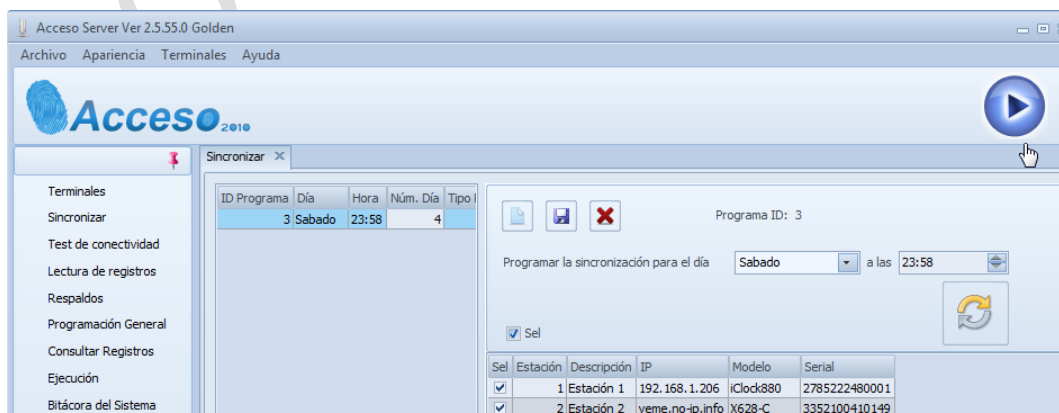


Se presenta un menú donde podemos programar el día y hora de la semana que deseamos realizar la sincronización.




Debemos dar clic en el botón de nuevo (Tarea nueva) 
 Llenar los campos día y hora en que se desea realizar la tarea de sincronización
 ejemplo: Sabado a las 23:58 hrs
 Seleccionar los relojes checadores que serán afectados.

Dar clic en el botón guardar  y presionar el botón  dos veces para reactivar ACCESO SERVER



El resultado de esta tarea será que las terminales Estación No. 1 y No 2 serán actualizadas en fecha y hora todos los sábados a las 23:58 hrs.

Si deseamos cancelar una tarea, señalar la tarea de las mostradas en la lista de la parte izquierda y dar clic en el botón "Cancelar". 

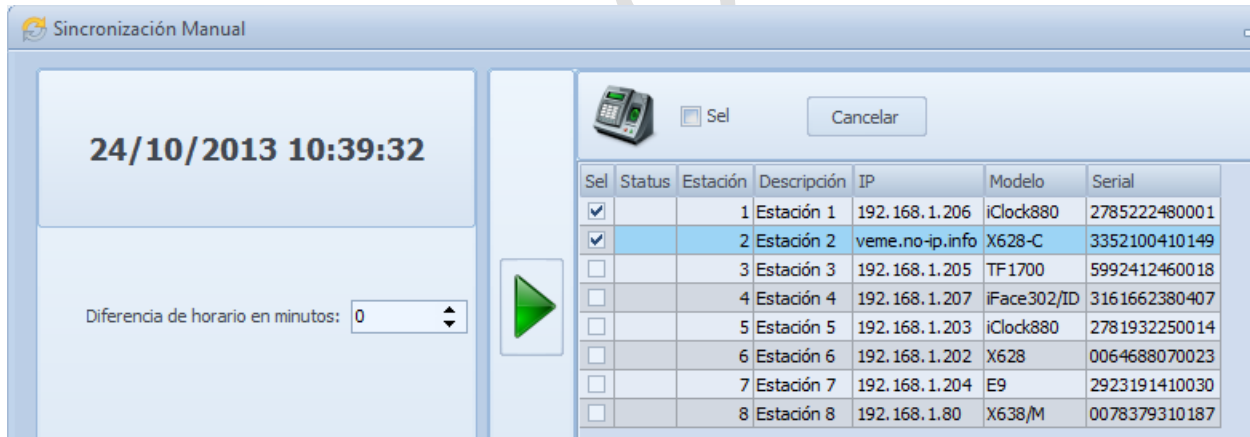
Proceso Manual.

Cuando se desea realizar la sincronización de relojes checadores al momento o diferente a la programada, por ejemplo cuando tenemos una nueva terminal en la red, el proceso manual nos permite ejecutar la tarea al instante.

Dar clic en el ícono con la figura en forma de 

El sistema presenta una pantalla para realizar la tarea manualmente. Seleccione las estaciones que serán afectadas, es decir, sincronizadas a la fecha y hora de la computadora que tiene el programa Acceso Server, la fecha se muestra en la parte izquierda.

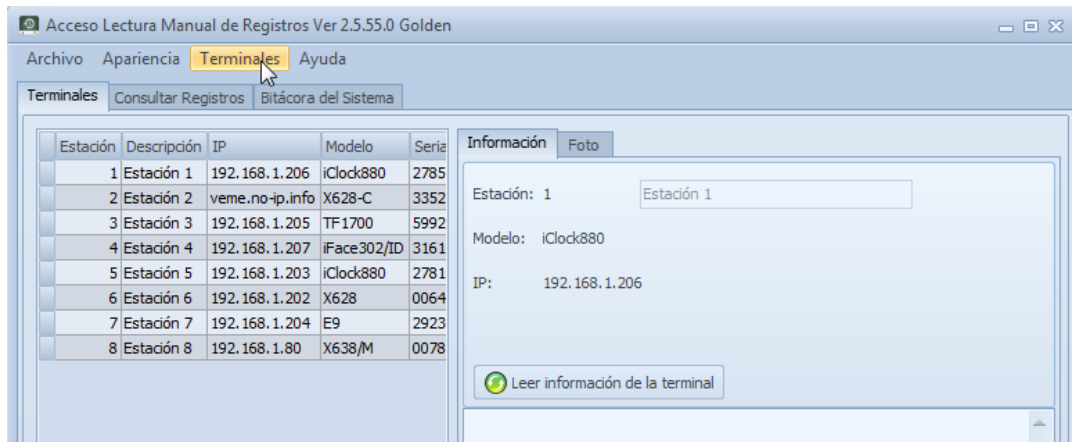
Dar clic en el ícono  para iniciar la tarea



Sel	Status	Estación	Descripción	IP	Modelo	Serial
<input checked="" type="checkbox"/>		1	Estación 1	192.168.1.206	iClock880	2785222480001
<input checked="" type="checkbox"/>		2	Estación 2	veme.no-ip.info	X628-C	3352100410149
<input type="checkbox"/>		3	Estación 3	192.168.1.205	TF1700	5992412460018
<input type="checkbox"/>		4	Estación 4	192.168.1.207	iFace302/ID	3161662380407
<input type="checkbox"/>		5	Estación 5	192.168.1.203	iClock880	2781932250014
<input type="checkbox"/>		6	Estación 6	192.168.1.202	X628	0064688070023
<input type="checkbox"/>		7	Estación 7	192.168.1.204	E9	2923191410030
<input type="checkbox"/>		8	Estación 8	192.168.1.80	X638/M	0078379310187

La opción "**Diferencia de horario en minutos**" nos permite agregar diferencia de minutos, esto será útil para sincronizar terminales en lugares con diferente **uso horario** al de nuestra región. Ej Desde Cd de México a terminales en Hermosillo, agregar -120 minutos, porque vamos adelantados por 2 horas.

Existe otra programa llamado ACCESO LECTURA MANUAL que realice de manera similar el proceso manual de SINCRONIZACION.



Seleccionar el menú TERMINALES – SINCRONIZAR y se presenta la pantalla para ejecutar la sincronización al momento de la fecha y hora en las terminales seleccionadas.

